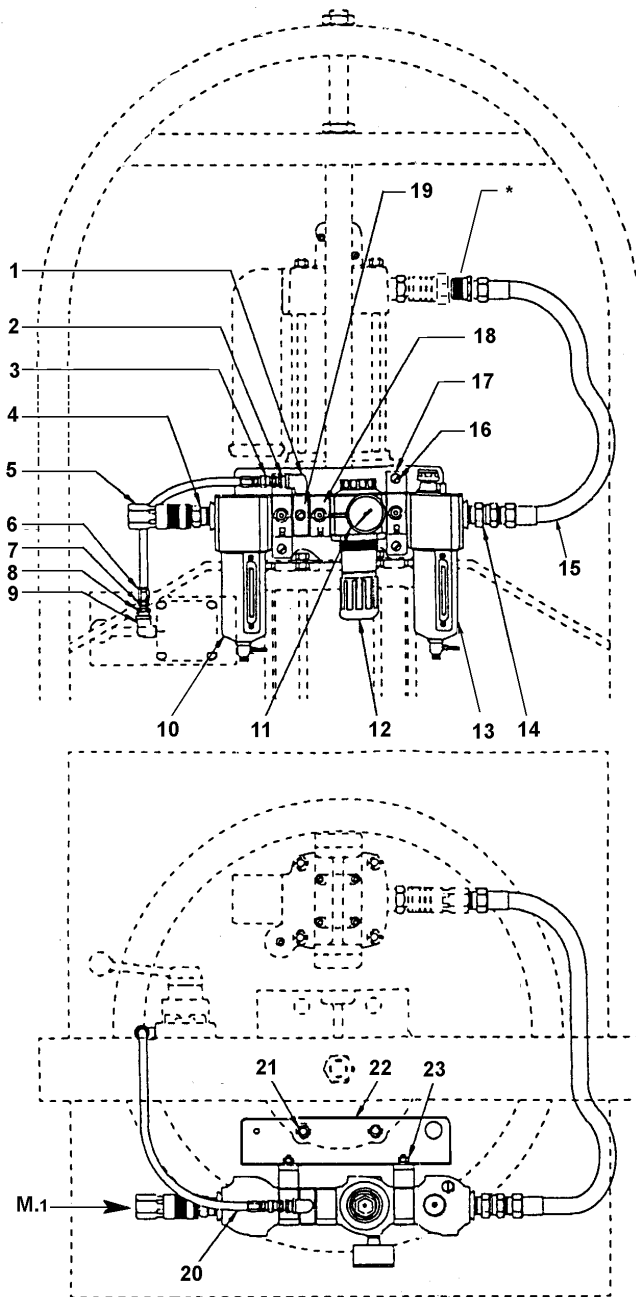


Wartungseinheit Modell 84144 für Pressvorrichtungen Nr. 1704 & Nr. 83274

Katalog



M.1 Luftanschluß (Schnellkupplung) 1/2" NPTF innen

Druckluft-Wartungseinheit Nr. 84144

Baugruppe mit DN12 (1/2") Filter, Regler & Manometer, Öl-, sowie Konsole und Anschlußteilen für Dyna-Ram Pressvorrichtung mit druckluftbetriebener Pumpe.

Primär-Luftdruck: max. 17 bar

Sekundär-Luftdruck: 0,3 - 10 bar regulierbar

Filter: 40 µm

Ölbehälter-Fassungsvermögen: ~ 200 cm³

Arbeitstemperatur: -20° C bis +79° C

Zur Beachtung: Bei Temperaturen unter + 2° C darf nur kondensatfreie Druckluft angewendet werden.

Stückliste

Pos.	Benennung	Stk.	Sach-Nr.
1	WINKELSTÜCK	1	67325
2	REDUZIERNIPPEL	1	10461
3	DREHVERSCHRAUBUNG	1	66649
4	STECKNIPPEL	1	653108
5	LUFTSCHNELLKUPPLUNG	1	655008
6	ÜBERWURFMUTTER	1	12615
7	SCHLAUCHSTUTZEN	1	12614
8	REDUZIERNIPPEL	1	10461
9	WINKELSTÜCK	1	67325
10	LUFTFILTER	1	602108
11	MANOMETER	1	247844
12	LUFTDRUCKREGLER	1	602009
13	LUFTÖLER	1	602208
14	DREHVERSCHRAUBUNG	1	66883
15	LUFTSCHLAUCH	1	236857
16	SCHRAUBE	4	249133
17	SHELLENAUFLAGE	2	247793
18	VERBINDUNGSSHELLE	3	247783
19	ANSCHLUSSBLOCK	1	247785
20	SCHLAUCH	1	237176
21	MUTTER	1	51001
22	KONSOLE	1	249132
23	MUTTER	4	51010
*	REDUZIERNIPPEL	1	67171

Hinweis

* Nur bei Luftmotor mit Schnellkupplung 3/4" NPTF innen.
Pos. 20 Schlauch auf ca. 0,46 m ablängen und Schlauchende mit schraubbarer Schlaucharmatur (Pos. 6 & 7) versehen.