

### Wartungseinheit Modell 84141 für Pumpenheber 84827

### Katalog

#### Druckluft-Wartungseinheit Nr. 84141

Baugruppe mit DN20 (3/4") Filter, Regler & Manometer, Öler, sowie Konsole und Anschlußteilen für Pumpenheber mit druckluftbetriebener Pumpe.

Primär-Luftdruck: max. 17 bar

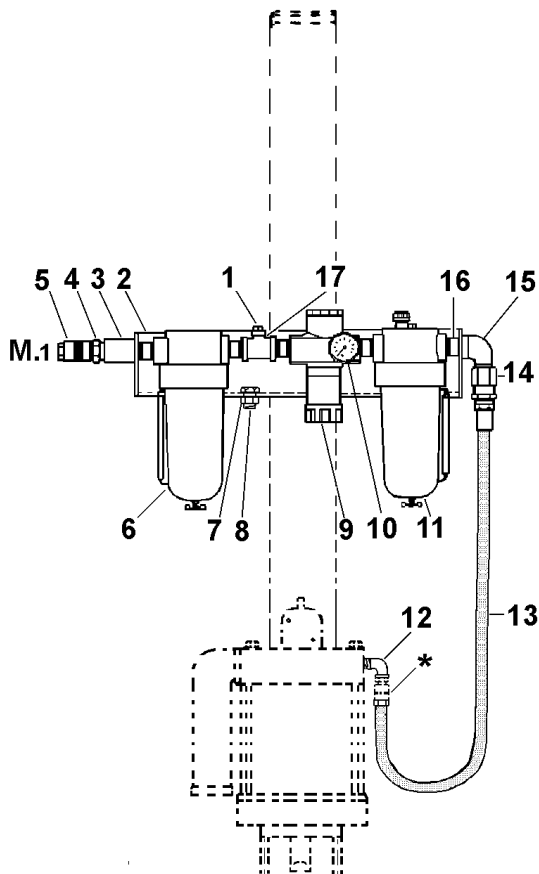
Sekundär-Luftdruck: 0,3 - 10 bar regulierbar

Filter: 50 µm

Ölbehälter-Fassungsvermögen: ~ 945 cm<sup>3</sup>

Arbeitstemperatur: -18° C bis +79° C

*Zur Beachtung:* Bei Temperaturen unter + 2° C darf nur kondensatfreie Druckluft angewendet werden.



M.1 Luftanschluß (Schnellkupplung) 3/4" NPTF innen

#### Stückliste

Pos.	Benennung	Stk.	Sach-Nr.
1	VERSCHLUSS-SCHRAUBE	1	67007
2	KONSOLE	1	360620
3	MUFFE	1	67153
4	STECKNIPPEL	1	653112
5	LUFTSCHNELLKUPPLUNG	1	655012
6	LUFTFILTER	1	602112
7	MUTTER	2	51001
8	SCHRAUBE	2	50055
9	LUFTDRUCKREGLER	1	602013
10	MANOMETER	1	247844
11	LUFTÖLER	1	602212
12	WINKEL	1	67062
13	LUFTSCHLAUCH	1	237152
14	DREHVERSCHRAUBUNG	1	66895
15	WINKEL	1	67062
16	ROHRNIPPEL	5	67274
17	T-STÜCK	1	67434

*Hinweis:* \* Schnellkupplung 3/4" NPTF innen  
 Bestandteil von Power Master III Luftmotor