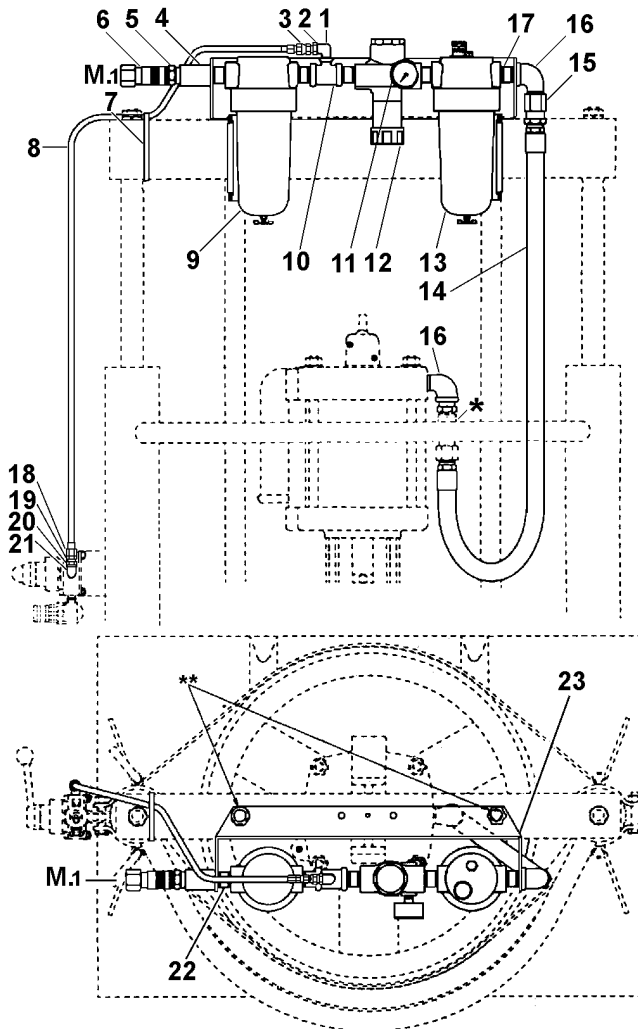


Wartungseinheit Modell 84141 für Pressvorrichtungen Nr. 1735 & Nr. 1736

Katalog



M.1 Luftanschluß (Schnellkupplung) 3/4" NPTF innen

Druckluft-Wartungseinheit Nr. 84141

Baugruppe mit DN20 (3/4") Filter, Regler & Manometer, Öler, sowie Konsole und Anschlußteilen für Pressvorrichtung mit druckluftbetriebener Pumpe.

Primär-Luftdruck: max. 17 bar
 Sekundär-Luftdruck: 0,3 - 10 bar regulierbar
 Filter: 50 µm
 Ölbehälter-Fassungsvermögen: ~ 945 cm³
 Arbeitstemperatur: -18° C bis +79° C

Zur Beachtung: Bei Temperaturen unter + 2° C darf nur kondensatfreie Druckluft angewendet werden.

Stückliste

Pos.	Benennung	Stk.	Sach-Nr.
1	WINKELSTÜCK	1	67325
2	REDUZIERNIPPEL	1	10461
3	DREHVERSCHRAUBUNG	1	66649
4	MUFFE	1	67153
5	STECKNIPPEL	1	653112
6	LUFTSCHNELLKUPPLUNG	1	655012
7	SCHLAUCHBINDER	1	241472
8	SCHLAUCH (siehe unten)	1	@
9	LUFTFILTER	1	602112
10	T-STÜCK	1	67434
11	MANOMETER	1	247844
12	LUFTDRUCKREGLER	1	602013
13	LUFTÖLER	1	602212
14	LUFTSCHLAUCH	1	237152
15	DREHVERSCHRAUBUNG	1	66895
16	WINKELSTÜCK	2	67062
17	ROHRDOPPELNIPPEL	4	67274
18	ÜBERWURFMUTTER	2	12615
19	SCHLAUCHSTUTZEN	2	12614
20	REDUZIERNIPPEL	1	10461
21	WINKELSTÜCK	1	67325
22	DOPPELNIPPEL	1	13552
23	KONSOLE	1	360620

Hinweise

@ Pos. 8 Schlauch Typ 71900 ca. 2,10 m lang mit schraubbaren Schlaucharmaturen (Pos. 18 & 19) versehen.

* Stecknippel & Luftschnellkupplung (siehe Abbildung) sind Bestandteile vom Pumpenantrieb.

** Muttern Nr. 51008 sind Bestandteil der Pressvorrichtung.