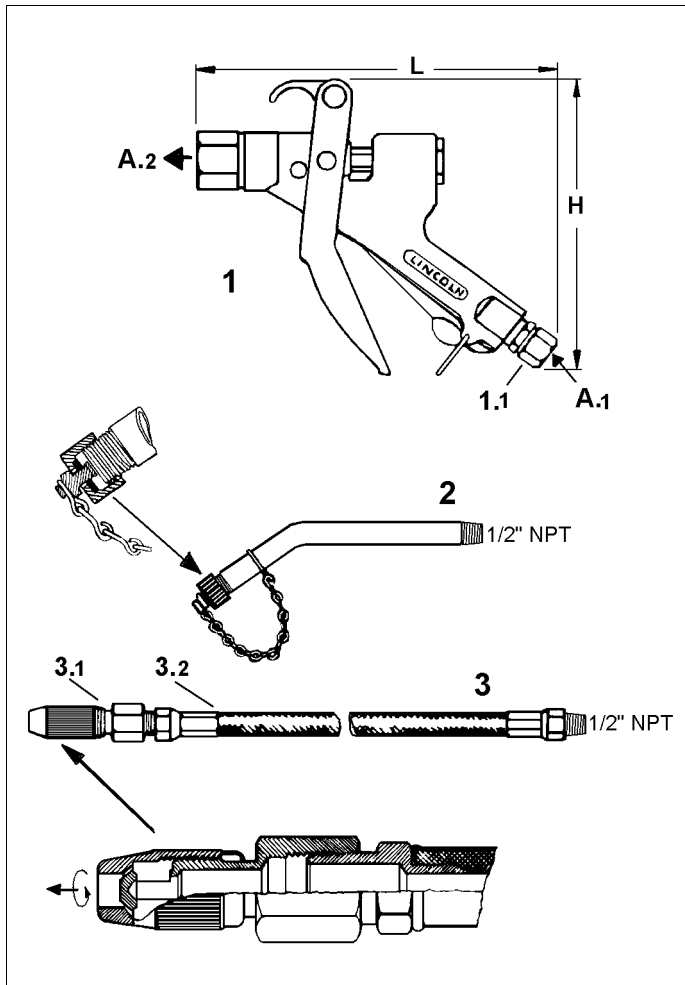


Betriebsanleitung & Ersatzteilliste



Zapfpistole 82906 und Vorsatzstücke

ZAPFPISTOLE Nr. 82906

Zum Zapfen von flüssigen Medien. Das Medium muss mit den Werkstoffen der Pistole kompatibel sein.

Die Pistole ist z. B. zum Zapfen von Schmierölen auf Mineralölbasis geeignet.

Das kegelige Schließventil in der Pistole ermöglicht den Durchfluss mittels Abzughebel zu kontrollieren; bei Zapfen einer größeren Menge kann der Abzug ggf. mittels Lasche arretiert werden.

Als Auslauf sind für die Zapfpistole wahlweise ein starres Auslaufrohr (Abb. 2) oder ein flexibler Abgabeschlauch (Abb. 3) lieferbar.

Beide Pistolenvorsatzstücke sind mit einem Auslassverschluss ausgestattet, der manuell bedient werden muss.

Technische Daten

Zapfpistole	Modell 82906, Serie D
Arbeitsdruck:	max. 70 bar
Einlass A.1	1/2" NPT innen (Drehgelenk 1.1)
Auslass A.2	1/2" NPT innen
Abmessungen L x B x H	229 x 41 x 194 mm
inkl. Auslaufrohr (2)	L= 495 mm
inkl. Abgabeschlauch (3)	L= 646 mm
Werkstoffe:	Aluminium, Stahl, Messing, Nylon, Buna-N, Chevron

2 Auslaufrohr Nr. 82932

3 Abgabeschlauch Nr. 82642

3.1 Auslassverschluß Nr. 91392 3.2 Schlauch Nr. 73012

ACHTUNG: Mundstück beim Öffnen nur bis zum Anschlag drehen.

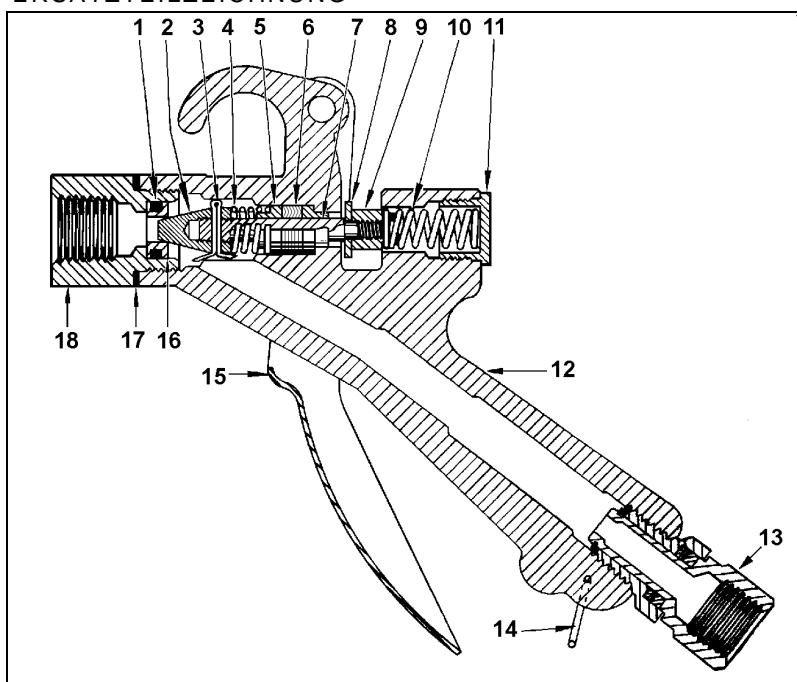
WARNUNG

Keine brennbaren Medien zapfen.
Pistole nicht mit einem höheren Druck als 70 bar beaufschlagen.
Pistole nicht betätigen, wenn das Vorsatzstück (Auslaufrohr oder Abgabeschlauch) noch verschlossen ist.
Pistolenauslass nicht auf Personen richten.
Pistole nicht werfen oder fallen lassen.



Wenn für einen längeren Zeitraum nicht gezapft wird, Pumpe abstellen oder Zuleitung schließen.

ERSATZTEILZEICHNUNG



ERSATZTEILLISTE

Pos.	Benennung	Stk	Sach-Nr.
1	O-RING, Buna N	1	34 166
2	KEGELVENTIL	1	13 647
3	SPLINT	1	66 310
4	VENTILFEDER	1	55 271
5	BUCHSE	2	13 353
6	DACHMANSCHETTE	5	38 095
7	VENTILSTANGE	1	13 646
8	SCHEIBE	1	45 844
9	FEDERFÜHRUNG	1	13 358
10	FEDER	1	55 136
11	VERSCHLUSS	1	13 357
12	KÖRPER	1	16 707
13	DREHGELENK	1	90 464
14	LASCHE	1	57 093
15	ABZUGHEBEL	1	45 843
16	VENTILSITZ, Nylon	1	13 648
17	DICHTSCHEIBE	1	31 002
18	AUSLASSADAPTER	1	13 356