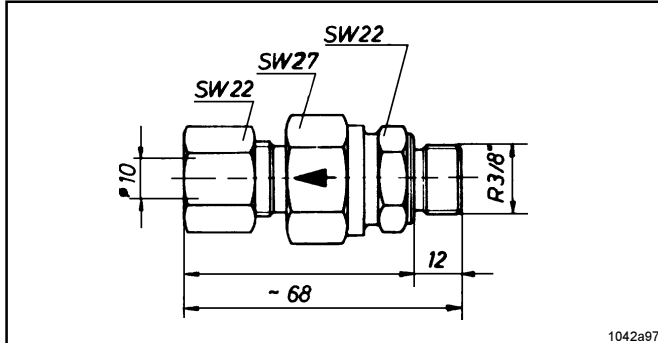
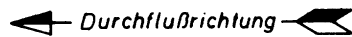
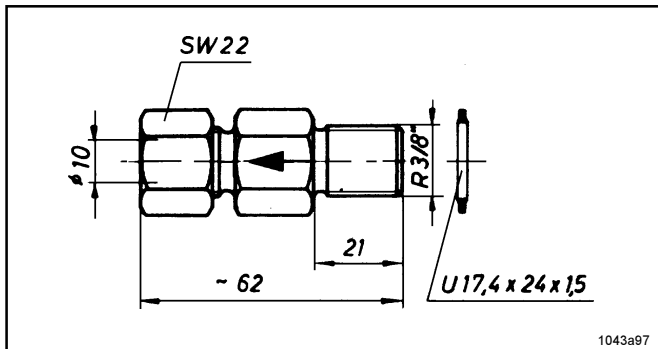


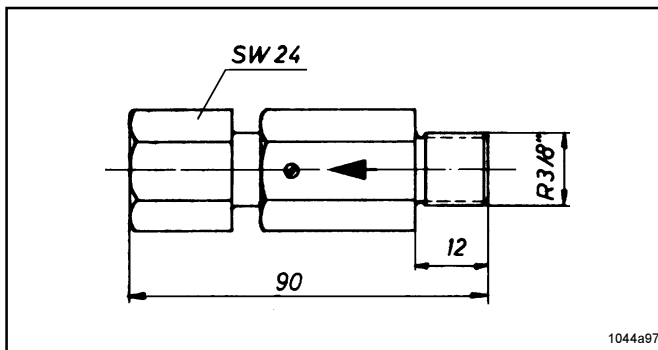
Rückschlagventile und Sicherheitsventile



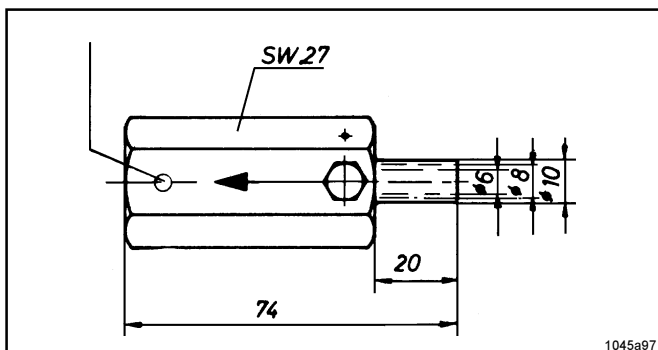
Bezeichnung	Sach-Nr.
Rückschlagventil für Fettschmierpumpen	505-30447-1



Rückschlagventil für Ölpumpen	624-25484-1
-------------------------------	-------------

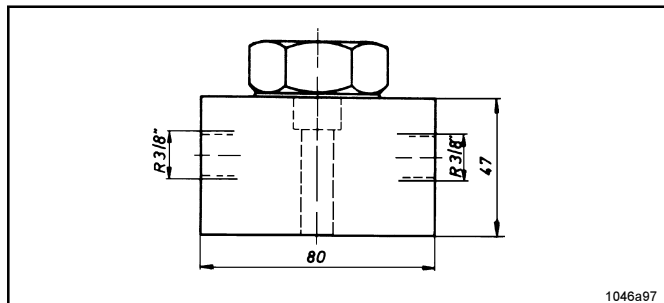


Sicherheitsventil für Zentralschmierpumpen 120 bar	624-25465-1
300 bar	624-25466-1
350 bar	624-25294-1
380 bar	624-25467-1
410 bar	624-27092-1



Sicherheitsventil mit Prüfschraube für Zentralschmieranlagen	
6 Ø	200 bar 624-25478-1
	350 bar 624-25479-1
8 Ø	200 bar 624-25480-1
	350 bar 624-25481-1
10 Ø	200 bar 624-25482-1
	350 bar 624-25483-1

Änderungen vorbehalten
 Nenndruck 400 bar (bei Rückschlagventilen)
 Öffnungsdruck 1 bar (bei Rückschlagventilen)
 Temperaturbereich -20°C bis +90°C



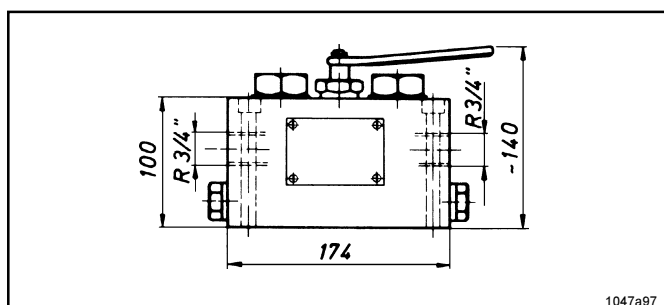
1046a97

Schmierstofffilter

Sach-Nr.

1-fach

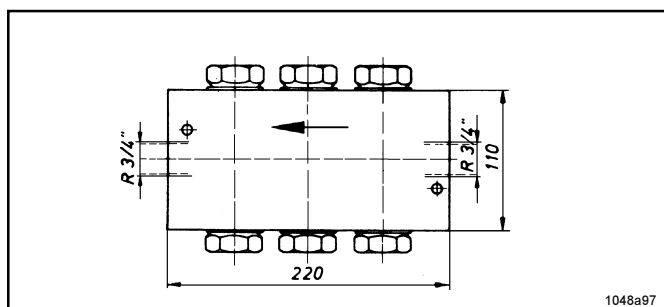
628-25531-2



1047a97

2-fach umschaltbar

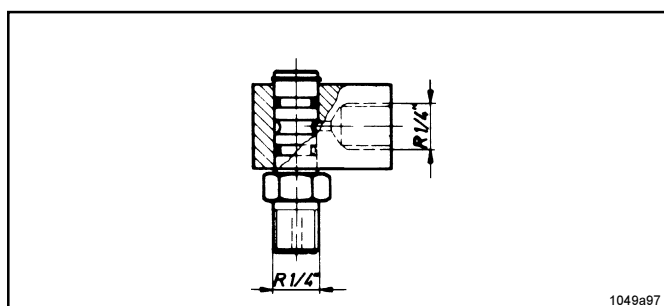
628-25709-1



1048a97

6-fach

628-26115-2



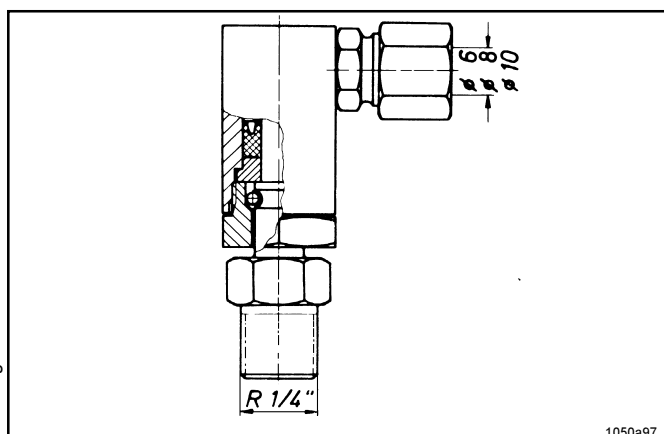
1049a97

Schmiergelenk

Sach-Nr.

1-fach NW 3 - ND 200

626-25702-1



1050a97

Drehgelenk

Sach-Nr.

1-fach NW 3 - ND 200

Ø 6

626-25717-2

Ø 8

626-25718-2

Ø 10

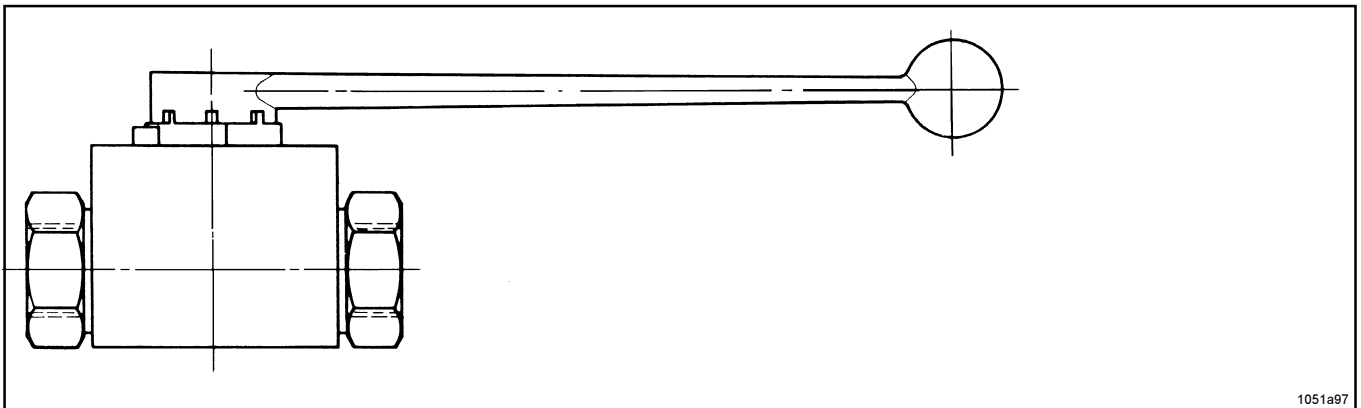
626-25719-2

Einbauteile für Hochdruck-Zentralschmieranlagen

Absperrhahn

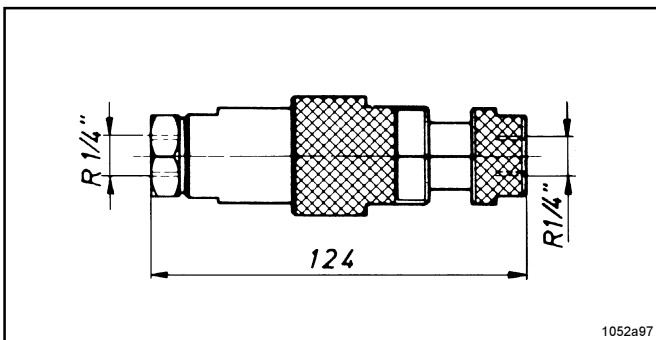
Sach-Nr.

1-polig	
R 1/2"	
NW 13 - ND 300	235-13108-4
R 3/4"	
NW 20 - Nd 259	235-18108-5



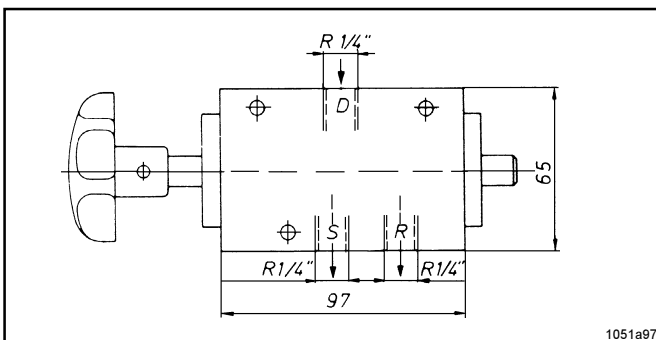
Einhängenkupplung

NW 5,8 - Nd 300	626-25710-1
-----------------	-------------



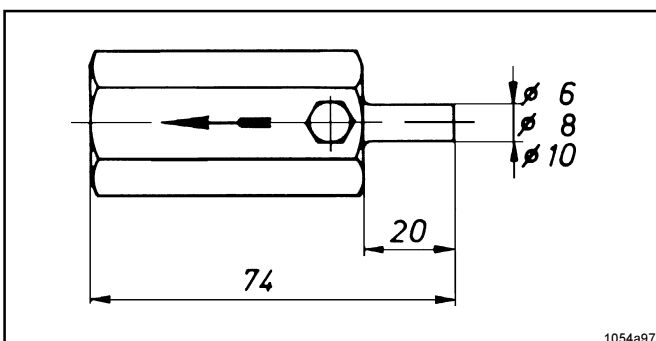
Dreiwegeschieber

handbetätigt	
NW 3,2 - ND 300	625-25706-1



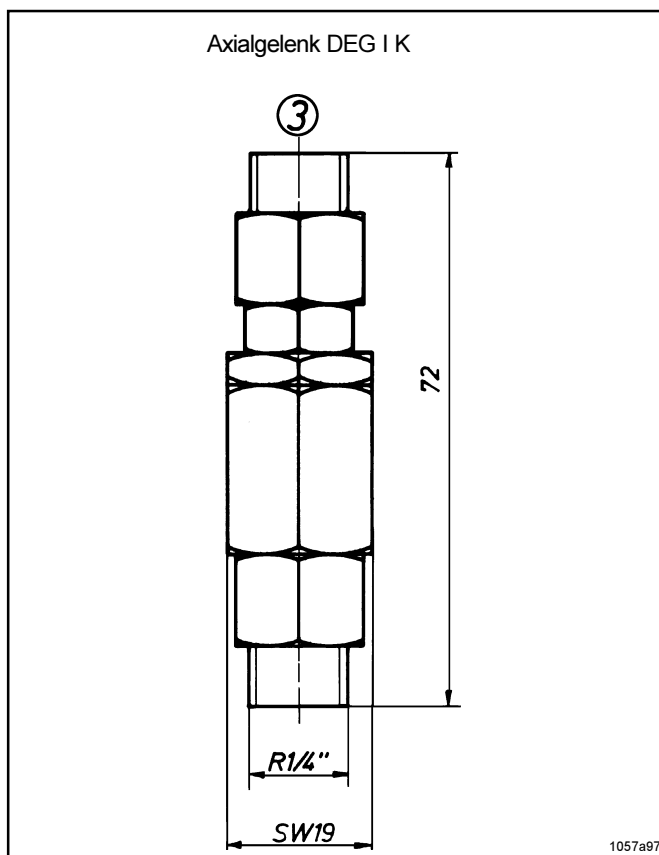
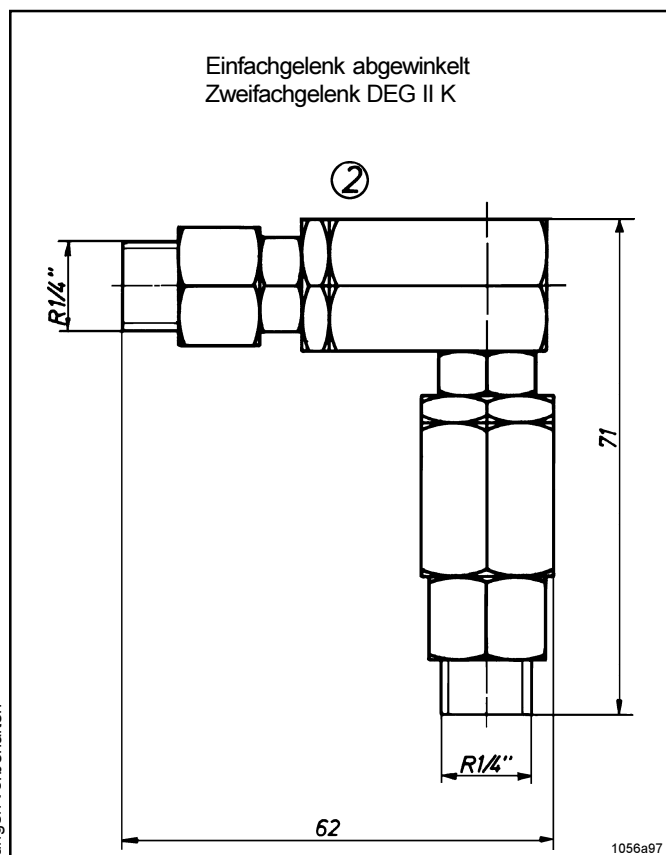
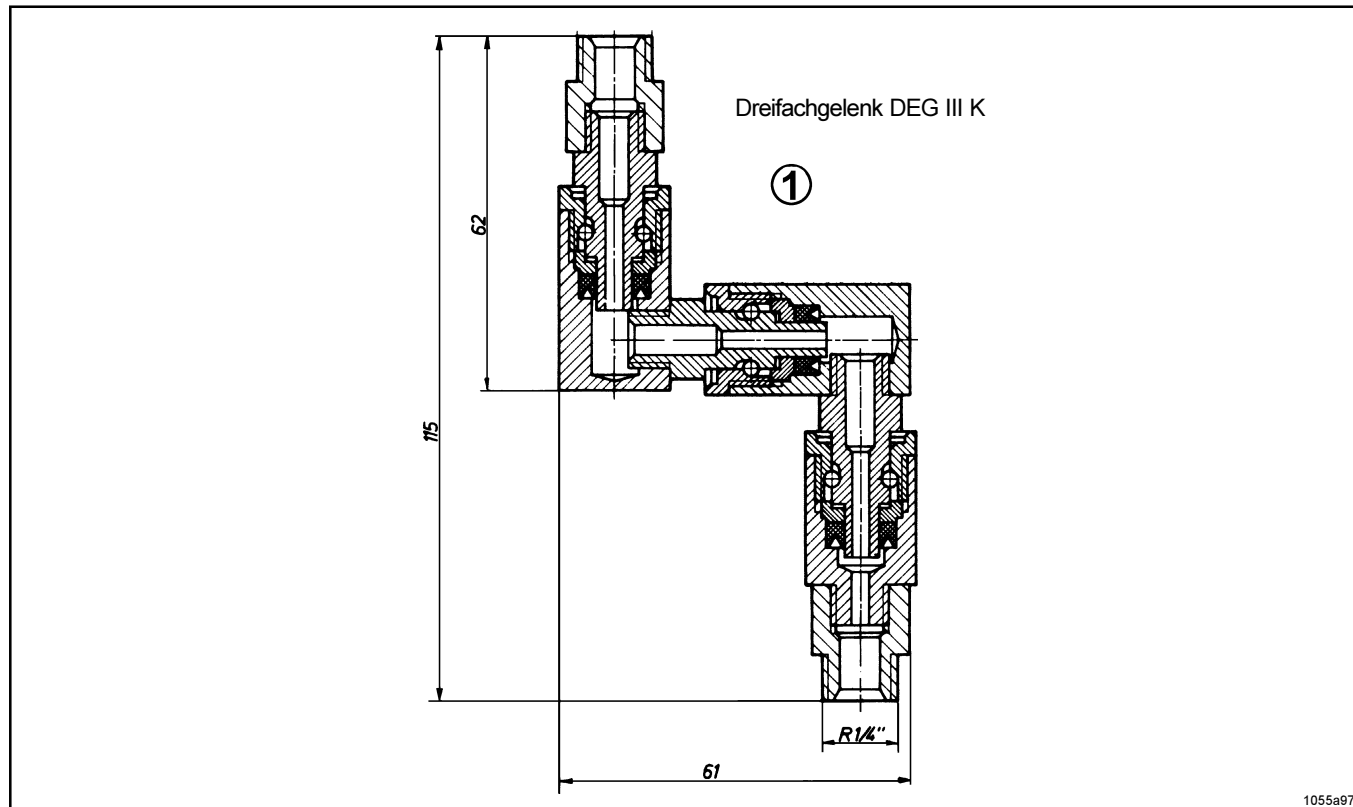
Sicherheitsventil mit Prüfschraube

Ø 6	ND 200	624-25278-1
Ø 6	ND 350	624-25479-1
Ø 8	ND 200	624-25480-1
Ø 8	ND 350	624-25481-1
Ø 10	ND 200	624-25482-1
Ø 10	ND 350	624-25483-1

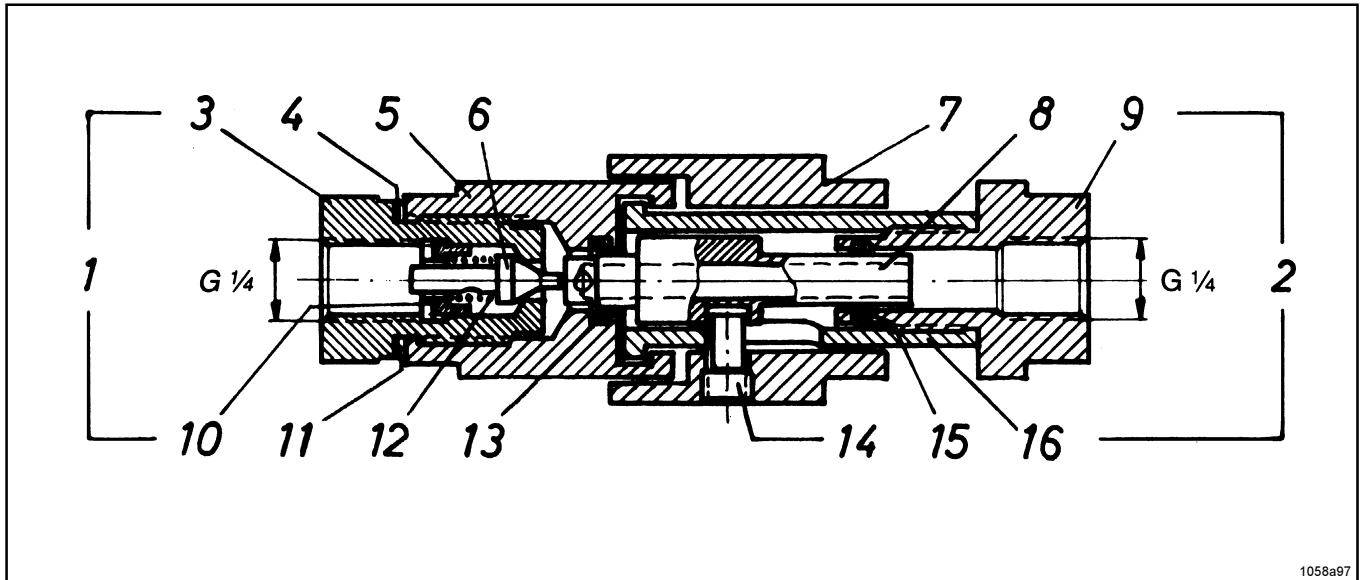


Änderungen vorbehalten

Schmiergelenk mit Anschlußgewinde R 1/4" a.



Einhänge - Schnellkupplung



1058a97

Pos.	Benennung	Sachnummer
1	Kupplungsstück mit Ventileinsatz Pos. 3,4,5,6,10,12,1,3	526-31508-1
2	Einhängestück mit Rastening Pos. 7,8,9,14,15,16,	526-31507-1
3	Ventilsitz	426-21281-1
4	Distanzscheibe	318-18723-1
5	Ventilträger	426-21480-1
6	Dichtkegel	425-21430-1
7	Rastening	426-21485-1
8	Kolben	310-18253-1
9	Einschraubstück	426-21482-1
10	Gewinding	303-17543-1
11	Dichtring	306-17826-1
12	Druckfeder	300-17206-1
13	O-Ring 9,5 x 2,4	219-12223-1
14	Führungsstift	426-21484-1
15	O-Ring 8 x 2	219-12222-8
16	Kupplungsstück	426-21483-1

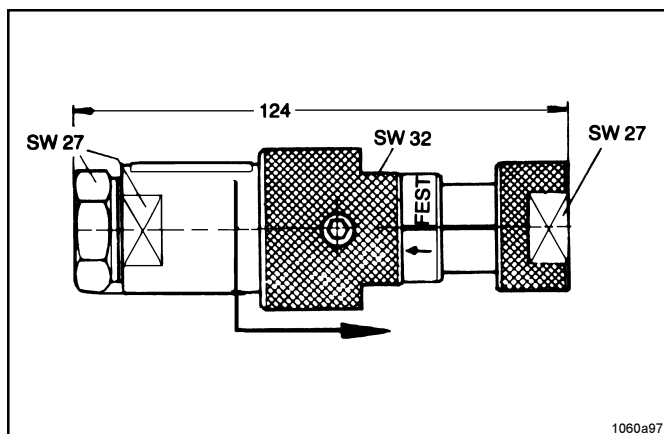
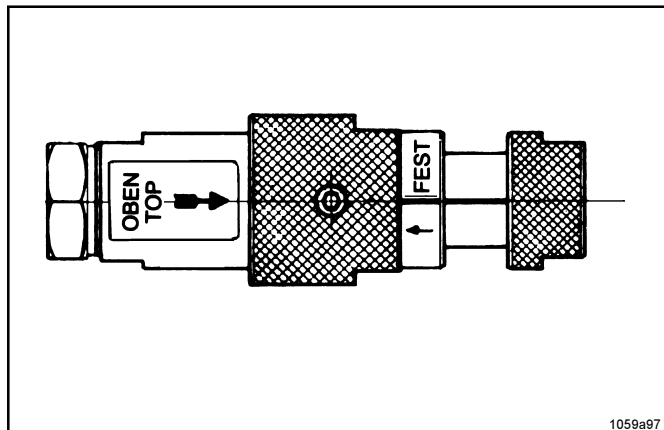
Die Eihänge - Schnellkupplung ist mit einem Ventil (3,6,10,12) versehen, das sich beim Schließen der Kupplung (Rechtsdrehen des Rasteninges7) öffnet und beim Öffnen der Kupplung (Linksdrehen des Rasteninges 7) schließt. Das Schnittbild zeigt den Rastening in nach vorn geschobener, jedoch nicht verriegelter Stellung (vor der Rechtsdrehung). Das Ventil ist noch nicht geschlossen.

Änderungen vorbehalten

Einhänge - Schnellkupplung ESK

Technische Daten

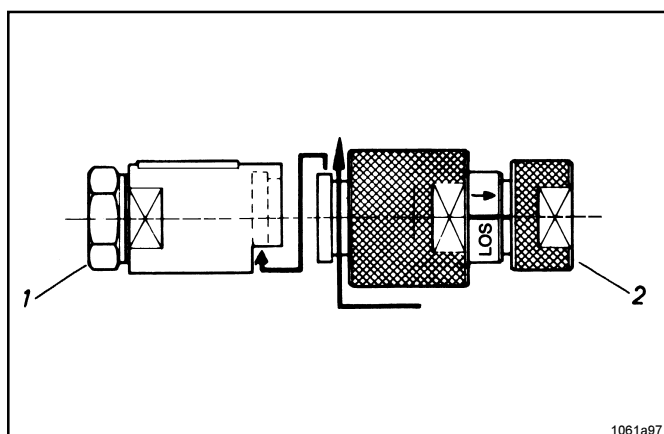
Länge: 124 mm
Betriebsdruck: 300 bar
Öffnen und Schließen der Einhänge - Schnellkupplung von Hand
bei Drücken bis 300 bar.
Anschlußgewinde G 1/4"
NW 5,8



Bedienungsanleitung:
Beim Öffnen und Schließen der Einhänge - Schnellkupplung
ist das Einschraubstück (9) festzuhalten.

Öffnen:

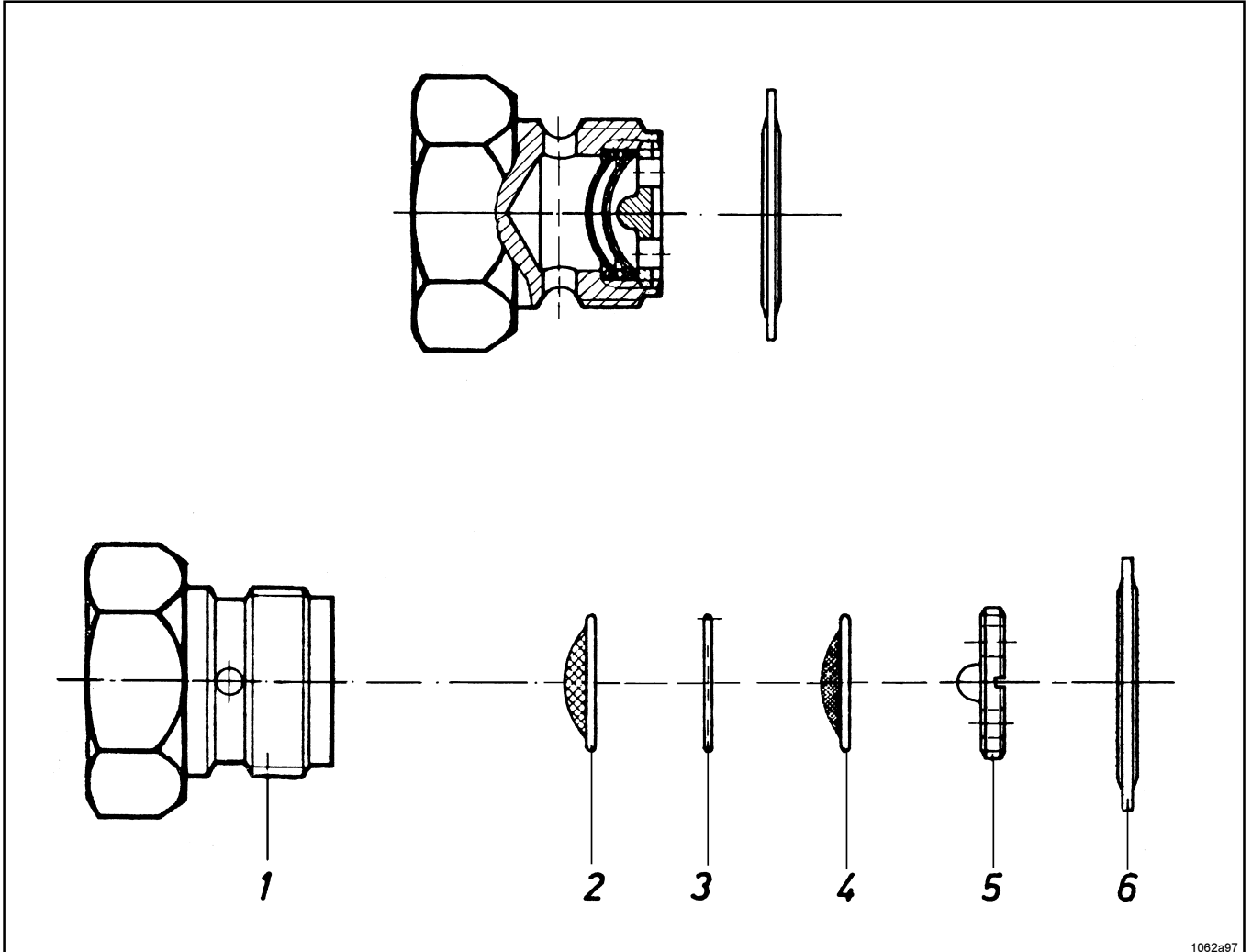
Den Rasterenring (7) nach links drehen und in Pfeilrichtung zu-
rückziehen.
Einhängestück mit Rasterenring nach unten auskuppeln.



Schließen:

Einhängestück mit Rasterenring (2) in Kupplungsstück mit Ven-
tileinsatz (1) von unten einhängen, in Pfeilrichtung verschie-
ben und nach rechts drehen.

Siebverschraubung für Hochdruck-Zentralschmieranlagen



1062a97

Einzelteile

Pos.	Benennung	Sachnummer
1	Hohlschraube	428-21543-2
2	Doppelsieb grob	428-21544-1
3	Distanzring	428-21546-2
4	Doppelsieb fein	428-21545-1
5	Gewinding	303-17546-1
6	Usit-Ring	220-12238-3

Siebverschraubung für Hochdruck-Zentralschmieranlagen

Anleitung zur Reinigung

1. Siebverschraubung 628-25463-1 mit Schraubenschlüssel SW 41 herausschrauben.
2. Usit-Ring 220-12238-3 abnehmen. Dabei auf Dichtlippen achten.
3. Siebverschraubung in Schraubstock spannen. Innenseite nach oben.
4. Gewinding 303-17546-1 mit Schraubenzieher herausschrauben.
5. Das feine Doppelsieb 428-21545-1, den Distanzring 428-21546-2 und das grobe Doppelsieb 428-21544-1 herausnehmen. Alle Teile gründlich reinigen oder, wenn nötig, ersetzen.
6. Siebverschraubung nach Zeichnung zusammenbauen. Lage der beiden Siebe beachten. Vor dem Einschrauben der Siebverschraubung nachprüfen, ob die Dichtflächen sauber sind. Usit-Ring 220-12238-3 auflegen. Siebverschraubung einschrauben und mit Schraubenschlüssel anziehen.