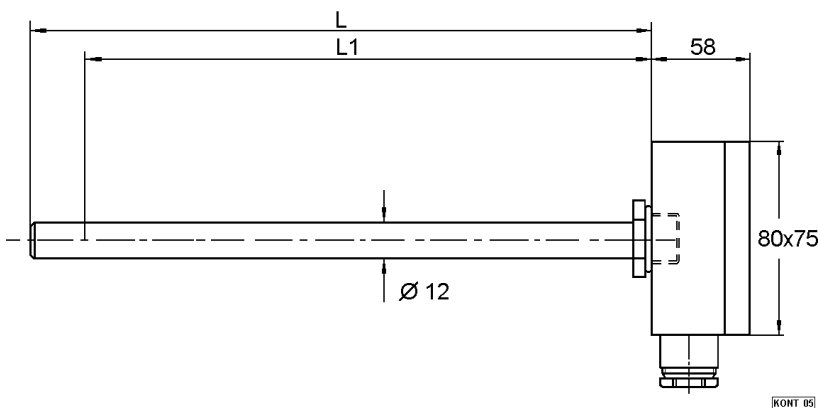
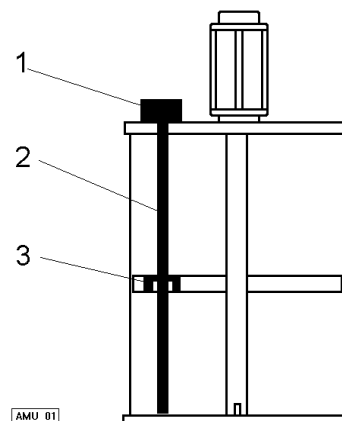


Sach-Nr. 980054-E (kpl. mit Magnetträger)

ABMESSUNGEN



FUNKTION

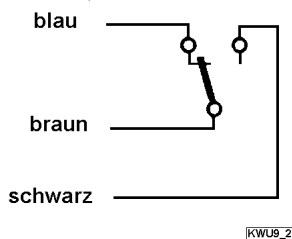


L= 635, L1= 570 (Schaltpunkt)

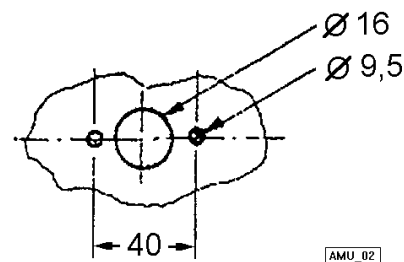
- 1 : Anschlußdose (S-Nr. 969015-E)
- 2 : Führungsrohr (S-Nr. 969012-E)
- 3 : Magnetträger (S-Nr. 969012-E)

ANSCHLUSSBILD

Umschalter



BOHRBILD AUF FOLGEKOLBEN



TECHNISCHE DATEN

Maximale Schaltspannung	[V AC/DC]	250
Maximale Schaltleistung	[VA/W]	40
Maximaler Schaltstrom	[A]	0,5
Zulässige Umgebungstemperatur	[°C]	-20...+100
Schutzart		IP 65
Werkstoff Gleitrohr		Messing
Kabeleinführung		PG 11

Arbeitsweise

Der Magnetträger (3) gleitet mit dem Folgekolben nach unten. Der im Führungsrohr (2) eingegossene Reedkontakt wird durch den Magnet geschaltet. Die Betätigung erfolgt vollkommen verschleißfrei und berührungslos.

Hinweis

Die Lebensdauer des Magnetschalters ist sehr stark von den Lastbedingungen abhängig. Da sich die maximalen Schaltleistungsdaten auf rein resistive Lasten beziehen, die in der Praxis nicht immer gewährleistet werden, sind bei abweichenden Lasten entsprechende *Kontaktschutzmaßnahmen* erforderlich.

Kontaktschutzmaßnahmen

